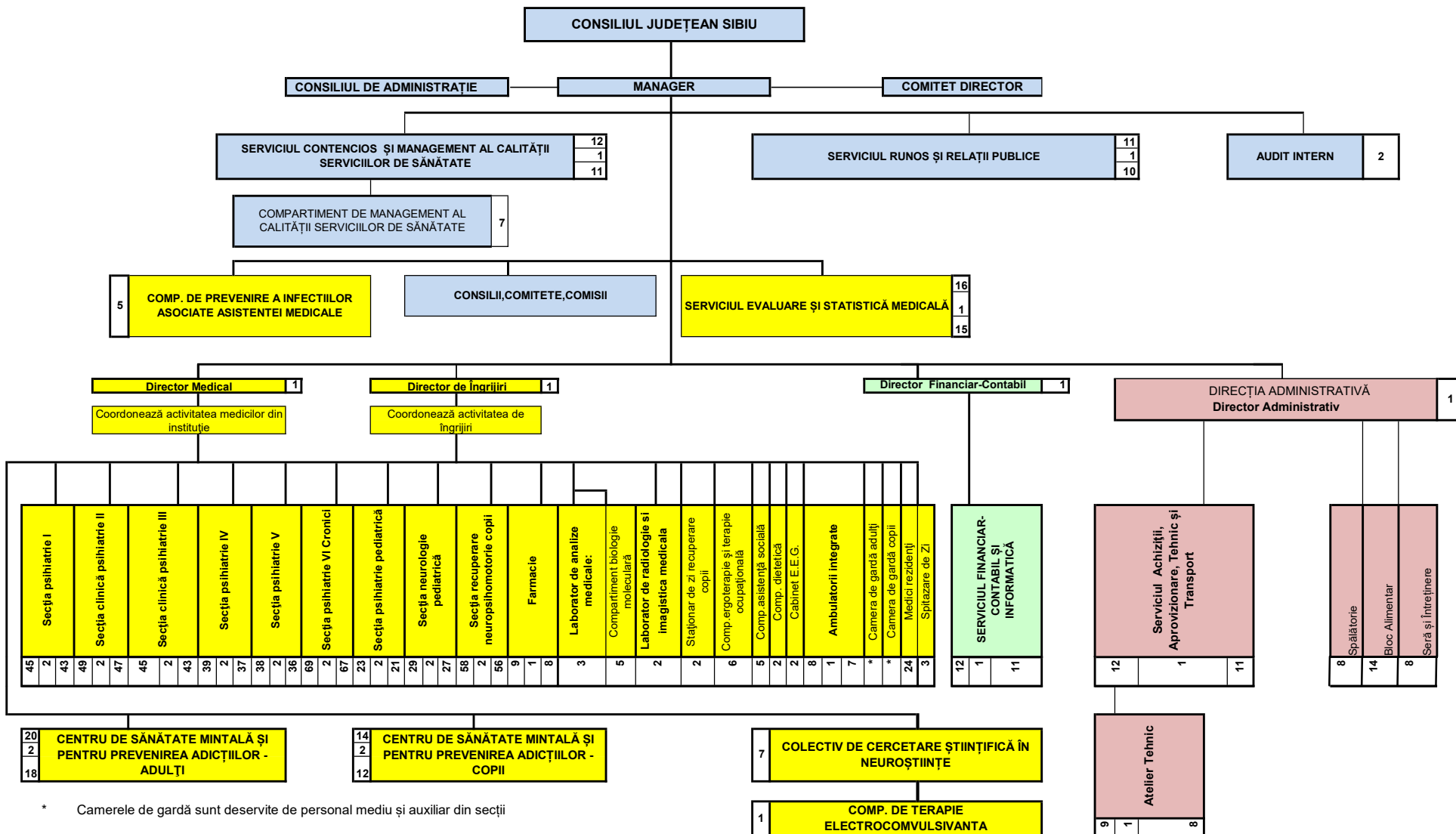




SPITALUL CLINIC DE PSIHIATRIE
"DR GHEORGHE PREDA" SIBIU



ORGANIGRAMA



* Camerele de gardă sunt deservite de personal mediu și auxiliar din secții

PREȘEDINTE
Daniela Cîmpean

Contrasemnează:
SECRETARUL GENERAL AL JUDEȚULUI,
Ioan - Radu Răceu